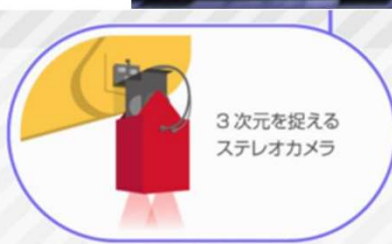
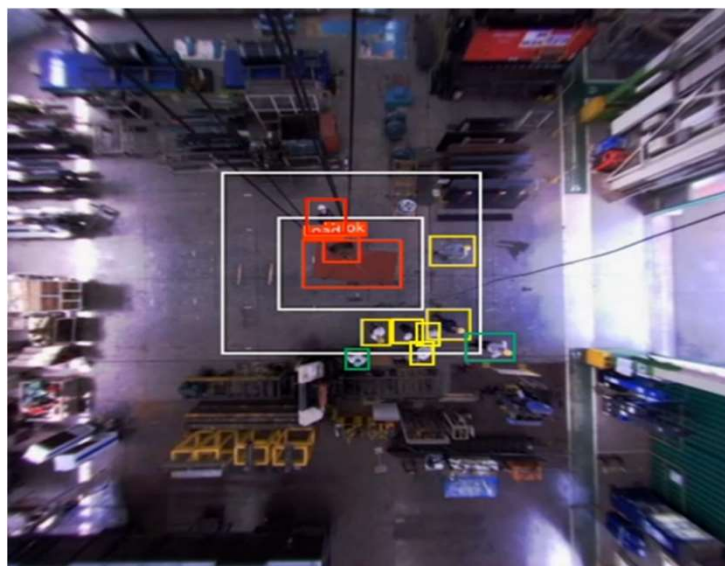


天井クレーンの安全対策

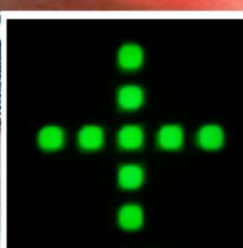
■監視カメラ & AI

高性能カメラとAIの技術で**死角ゼロ**に。
上部からのステレオカメラとAIによって**玉掛**
作業者の挟まれゼロ防
災に貢献します。



■ホロライト

さまざまな造形で**ワークの着床位置決め**
に役立ちます。
目線の落ちがちな夕刻、
吊り荷が頭上に近づい
ている事を早期に気づ
かせます。



天井クレーンの安全対策

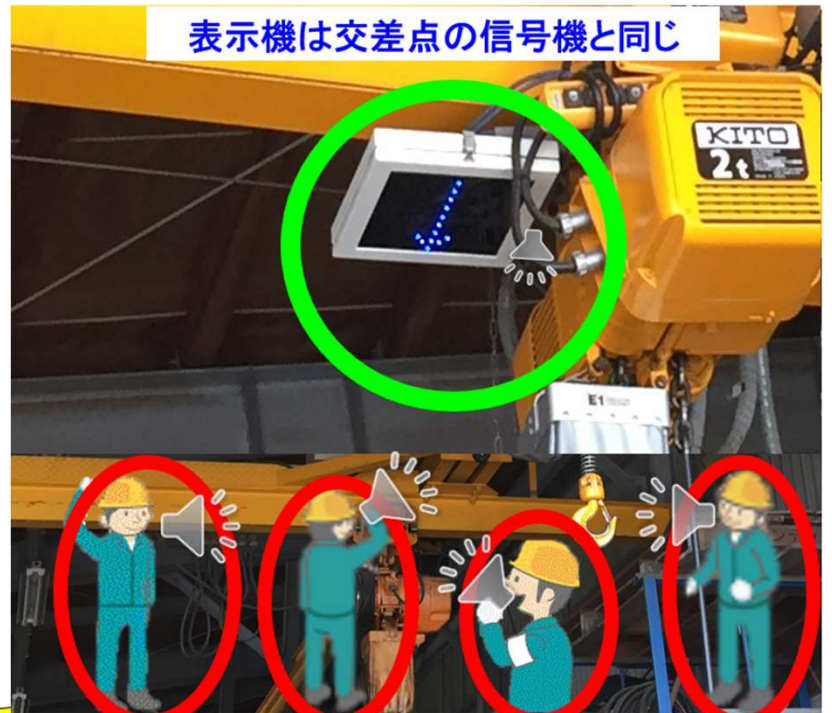
■ UEYOSHI

進行方向の表示、アナウンスをします。操縦者だけに進行方向の安全責任を背負わすのではなく、**周囲全員で進行方向を周知し安全確保を共有**します。

方角表示板は誰が見る？

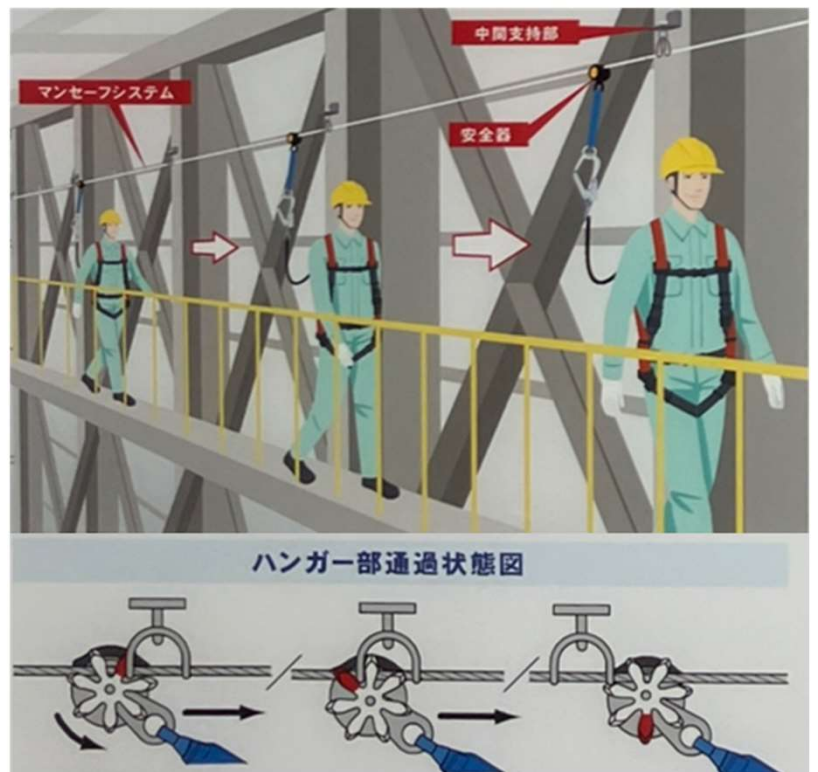
天井クレーンの運転者ひとりだけ

※運転者一人に重責を負わせて良いのか？



表示機は交差点の信号機と同じ

■ マンセーフシステム
墜落制止器具の**フックの掛け替え**でヒヤリとした事はないですか。本システムでは、作業者はフックを安全器に一度取り付ければ、**フックを掛け替える事なく**ガイドワイヤの全長に渡って安全に移動できます。



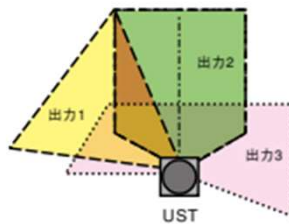
天井クレーンの安全対策

■障害物センサー

橋形クレーンは床上を走行するためとても危険です。**死角に作業員、製品があってヒヤリとした事ございませんか。**高性能な測域センサーをクレーンの障害物センサーとして活用されませんか。



従来のエリア設定の他に
自由なエリア設定が可能



最大 31 パターンの
エリア切替えが
可能です。



■インバーター制御

古い 2 次抵抗制御でお困りではないですか。**スペアパーツが生産終了している、古すぎて誰も対応できない。**産機が、**最新の制御にリニューアル**致します。インバータ制御に変更する事によって、**古い機械の負担も軽減**します。



天井クレーンの安全対策

■プロジェクター

操作方位を間違えて挟まれそうになった経験はないですか。**誤操作によるヒヤリは永遠のテーマ**です。

このプロジェクターは、方位・安全唱和のスローガンなどを床に投影します。

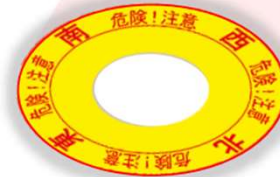
操縦者の誤操作ゼロ、ヒヤリ削減のお手伝いをさせていただきます。

高揚程・ワイド投影対応
高さ 6m~20m
投影サイズ (目安) 2.5m~8m



【ルートチェッカー-HMU】
広範囲の「注意喚起エリア」を
画像・文字で表示

ヒヤリハット防止は「**目視確認**」から！



■回転フック、回転抑制装置
製品がクルクル回って危険、誘導ロープの作業者が危ない、なんて経験ないですか。

回転フックは空中でのワークの向きを自在にコントロールできます。

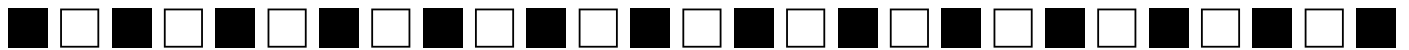
回転抑制装置は空中でのワークを静止させることが可能です。



天井クレーンの安全対策

■電動バルンサー

地球にいる限り**重力**からは逃げられない。**重い製品の棚移動、長いタラップの昇降、電動工具での長時間作業**など毎日体はヘトヘト。パワーアシストスーツの脱着も大変。そう思われている方、**重力から開放**して差し上げます！
産機は、多数あるバルンサーの中から最適提案致します。



～お問合せ先～

株式会社 産機

島根本社： 0852-21-3047

広島： 082-281-7968

東京： 03-6382-7185

メール： connect@crane-sanki.jp



本社は島根県松江市に所在します。
松江市には国宝五城の松江城（別名千鳥城）と宍道湖に囲まれた美しい街です。
是非お立ち寄りください。